



*ER*  
Epireve

CONFIDENTIAL



# 脱毛機器の進化の歴史



第1世代

卓上タイプ



第2世代

ハンディ  
タイプ



第3世代

プレート  
冷却タイプ



第4世代

プレート冷却  
+ 波長タイプ



第5世代

クリスタル  
冷却タイプ



第6世代

クリスタル冷却  
+ 波長

ER  
Epireve

まるで魔法のような  
体験をあなたに。

スキントーンセンサー＋クリスタル冷却  
「ダブルダメージコントロール」

日本初のお悩みに合わせて波長を変える  
「マルチエフェクトフィルター」

特許機構で良質な冷感をキープ  
「ダブルヴェント(通風孔)」



ER  
Epireve

## 従来の脱毛器の問題

従来の家庭用脱毛器は、自分で肌の色を確認し、照射レベルを調節する必要がありました。また、光のパワーも弱いため、十分に効果を感じづらいことも多くあります。

面倒な操作



照射口が密着しない



不完全なムダ毛ケア





*ER*  
Epireve

**NOストップ**  
**NOチャージ**  
**NOストレス**

約50万ショットの大容量なの  
も魅力のひとつです。



約0.5秒の  
連続照射



ER  
Epireve

## 業界初 ダブルダメージコントロール

照射パワーの微調整が不要な自動調整機能にクリスタル冷却をプラス。業界初の同時ケアで不快感を限りなく軽減。デリケートなVIOゾーンにもおすすめです。

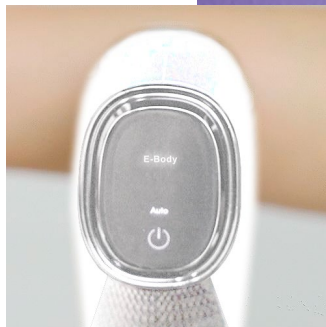


ER  
Epireve

## 肌色コンシェルジュ (スキントーンセンサー)

約0.8秒で肌の色を高速検知。

肌の色を自動で検知し、最適な照射レベルに調節します。照射レベルが弱いと効果を感じづらく、強すぎると肌ダメージが大きくなってしまうため、レベルの調節は光ケアで最も大切な事の1つです。肌にかざすだけでその部位の照射レベルを最適化し、より本格的でイージーなケアを体験できます。もちろんこだわりの方にも満足いただけるようカスタム調整も可能です。



サロンの技術を  
ご自宅で。

オートレベル調整  
(6段階)



ER  
Epireve

## サファイア クリスタル冷却

透明度が高い人気のサファイアクリスタルを採用。屈折がなく光をそのまま届けます。照射口の温度を 4.4℃以下に保ち、氷のように冷たくなります。

デリケートな箇所や高エネルギーの照射でも痛みや熱さを感じにくくストレスフリーなトリートメントが可能に。自宅で美容サロンと同じ効果を手軽に楽しめます。





ER  
Epireve

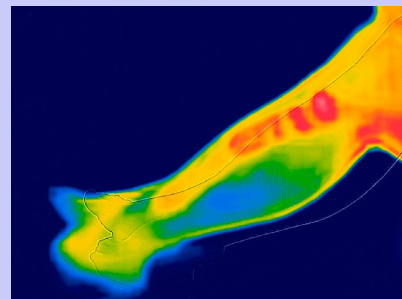
## 電源ONで瞬間冷却 肌ダメージを最小限に

電源を入れると自動で冷却機能が起動。

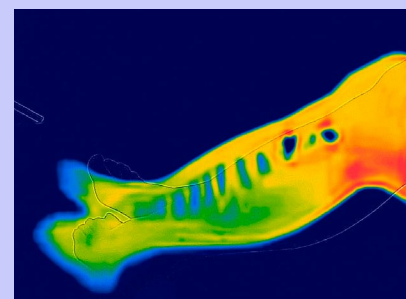
照射口を4.4℃まで冷やします。

冷却機能のない機器と、エピレーヴの  
照射後の肌を比べると、その違いは明らかです。

サーモグラフィー



冷却なし



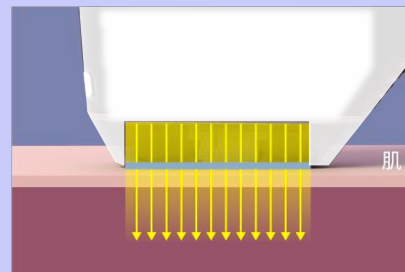
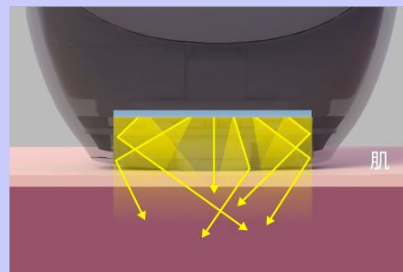
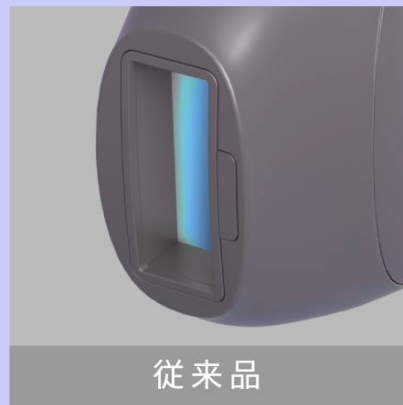
エピレーヴ



ER  
Epireve

## 肌との距離0で 効果を最大限に引き出す

たかが数cm、されど数cm。照射口をフラットにした事によって肌との密着度をアップさせ、光の拡散を防ぎ、クリスタル冷却の体感を飛躍的にアップさせます。細部までこだわりました。



フラットな照射口が光の拡散を防ぐ

ER  
Epireve

特許技術  
マルチエフェクトフィルター  
美肌・脱毛・エイジング

用途に合わせて使い分ける日本  
で唯一のフィルター交換式。  
波長を変更する事によって3つ  
の美顔器を一つにする事を実  
現しました。



フィルター  
ケース



### E-Face

お顔に特化。脱毛をしながらくすみ、シミ、ニキビなどお肌のお悩みをトータルにケア。

### E-Pro

センシティブな部位に特化。脱毛しながらコラーゲン生成を促し、ふっくらとしたハリ感を。

### E-Body

ボディに特化。メラニンに反応しやすい波長を採用し、的確にムダ毛をケア。



ER

Epireve

## お肌の悩みに対する 光の波長

紫外線や肌表面にダメージを与える光の波長をカット。  
3つの独自波長で肌に優しく的確にケアします。

肌と同じく年齢を重ねるごとにデリケートゾーンも  
シワやたるみが出来やすくなります。  
それを放っておくとかゆみやニオイが出ることも。  
E-Proフィルターなら脱毛しながらデリケートゾーンの  
ハリ・弾力ケアも可能です。  
また、デコルテのエイジングケアやバストアップにも。

E-Face  
510~1200nm



E-Body  
630~1200nm



E-Pro  
690~1200nm



お肌のお悩みに対する光の波長の種類

脱毛  
+  
くすみ  
ツヤ  
シミ  
小ジワ  
ニキビ

脱毛

脱毛  
+  
ハリ  
シワ  
たるみ  
開き毛穴

ER  
Epireve

## ダブル通風孔の特許技術で 冷感度を グレードアップ

特許技術のダブル通風孔で温度上昇をコントロール。  
常に4.4℃をキープし、温度を安定させ、長時間のトリートメントにも  
対応。熱によるトラブルを防止し、より快適にお使いいただけます。





ER  
Epireve

## 1台で全身ケア

身体はもちろん、顔やビキニラインまで  
大容量の照射回数だからとことん使える。

サファイアクリスタル冷却があるから  
VIOも対応可能です。



口周り



脇下



ビキニライン



手足



ER  
Epireve  
コンパクトなのに  
ハイパワー

約5~6分で全身ケアが完了、  
小さくても業務用に匹敵するハイパワーで  
ムダ毛ケア・美容効果が期待できます。

いつでもどこでも効率的なスキンケア

18.5Jの  
高出力エネルギー



ER  
Epireve

## SEL連続照射

Smooth Energy Light

断続的に強い光を集中させて連射し、効率的にムダ毛ケアする独自の方法を採用。冷却性能の高いエピレーヴだからこそ、ハイパワーで長時間のケアも快適に。NOストップ、NOチャージで約5分で全身ケアが完了。

SEL

エピレーヴ



冷却しながら強い光で継続的に照射が可能



照射するとジェルや冷タオルで冷やす必要あり



弱い光で連射し蓄熱。施術部位を往復する必要がある

ER  
Epireve

## 缶ジュースより軽い

350mlの缶ジュースより軽い。  
小さく軽いボディは大きな価値があります。  
長時間使用しても腕が疲れにくいです。



ER  
Epireve

## どんな方でも使いやすい

初めての光ケアでもプロの仕上がり。

感覚的に使えるタッチスクリーンで、機械が苦手な方でも

簡単にトリートメントできます。



**肌色コンシェルジュ**  
効果的なレベル調整



**サファイア  
クリスタル冷却**  
痛みゼロへ



**感覚的に使える  
シンプル操作**



**交換可能な  
マルチフィルター**  
エフェクトスキンケア

ER  
Epireve

## 安全で効果的な保証

SGSとは: 検査・検証・試験及び認証業界において世界的にも品質や高潔性の面でも国際的な水準として認められているトップ企業です。その世界トップクラスの検査によって品質を管理し、安全性及び性能などを実証しています。

さらに肌に触れるものだから安心してお使いいただけるよう、日本国内での全数検査を実施しています。

SGS

SGS認定試験  
NOGZCPCH210300991



美容業界優先認証



国家实施基準番号  
GB / T 36419-2018





---

---

# エピレーヴ

## 4週間の使用の効果検証

---

---

※週に2回を4週 「E-Face」レベル1

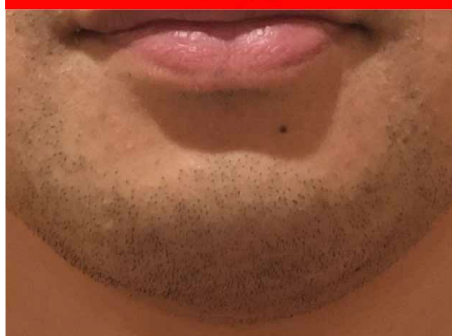


37歳 女性

使用前



2 週間



4 週間



使用前



2 週間



4 週間



37 歳 男性

# 脇

37歳 男性

※週に2回×4週

「E-Body」レベル5

2週間



4週間



2週間



4週間



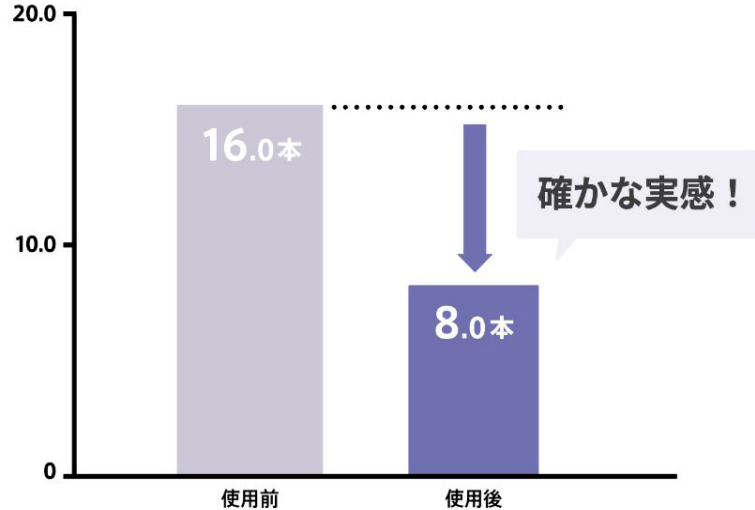
## 42歳女性 1週間に2回照射 【2週間】



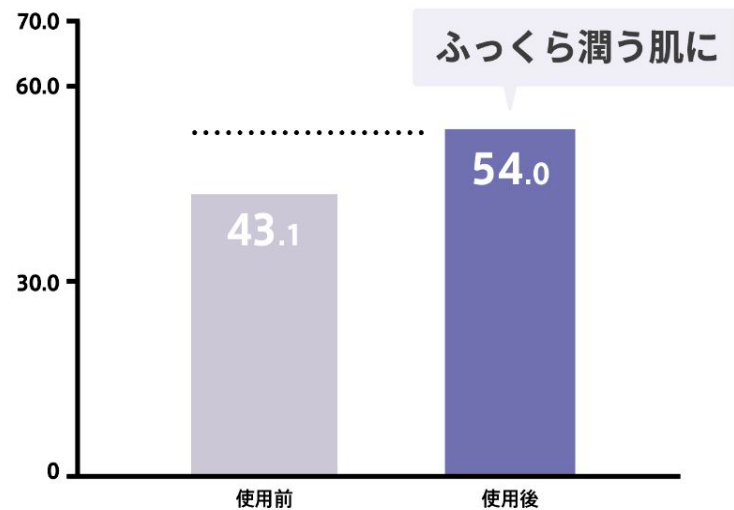
毛穴の開きがなくなり、  
肌がなめらかになりました。  
シミも薄くなり、小さいシミは  
ほとんど目立たなくなりました。

# 脅威の結果に！ 1ヶ月モニター結果

## 1ヶ月使用後 毛の本数 (ワキ片側)



## 1ヶ月使用後 頬の水分量







製品名：エピレーヴ

型番：P-940

本体サイズ：W：約204mm×D：約100mm×H：約45mm

本体重量：約342g

定格電圧：AC100V-240V

定格周波数：50/60Hz

定格電流：1.5-0.55A

材質：本体 / フィルターケース(ABS樹脂、PC) 専用ゴーグル(PC)

セット内容：本体 (E-Bodyフィルター+電源アダプター付)、専用ゴーグル、電源コード、  
フィルターケース (E-Face / E-Proフィルター 付)、スキンカラーチャート、  
取扱説明書(保証書付)

フィルター  
交換式

クリスタル  
冷却

スキントーン  
センサーの  
自動照射

タッチセンサー  
搭載

単射/連射  
切り替え

照射レベル  
最大6

手動調整  
照射

最大照射回数  
50万ショット

VIO対応

ハイパワー  
最大出力  
18.5J

| 販売元          | バルティール  | Notime  | YA-MAN  | YA-MAN  | パナソニック  | CYDEN   | ブラウン  | フィリップス  | ケノン   | Lavie   |
|--------------|---|---|---|---|---|---|---|---|---|---|
| イメージ         |  |  |  |  |  |  |  |  |  |  |
| 本体サイズ        | 約100×204×45mm   | 約W184×H170×D58mm  | 約W82 × D65 × H203 (mm)  | 約W228×H63×D78mm (ローラーヘッド装着時)  | 約W79×H253×56mm (アタッチメント装着時)   | 約W170×H270×D110mm   | 約W200×H280×D98mm  | 約W197×H273×D144mm   | 約W215×H90×D290mm  | 約W240×H100×D240mm   |
| 本体重量         | 約342g   | 約370g   | 約450g   | 約470g   | 約402g   | 約250g   | 約275g   | 約362g (からだ用アタッチメント取付時)  | 約1.6kg  | 約2kg  |
| 冷却           | クリスタル   | プレート  | ×   | ×   | ×   | ×   | ×   | ×   | ×   | ×   |
| 連射           | ノンストップ連続照射  | 連射機能付き  | 10連射  | 7連射   | 10連射  | 連射機能付き  | 連射機能付き  | 連射機能付き  | 3連射/6連射   | 2連射/5連射   |
| 最小出力時の照射スピード | 0.5秒  | 0.9秒  | 0.5秒  | 0.2秒  | 1.6秒  | 0.48秒   | 0.5秒  | 不明  | 0.1秒  | 不明  |
| 照射可能回数       | 約50万発   | 30万発  | 30万発  | 60万発  | 30万発  | 100万発   | 40万発  | 25万発  | 300万発 (Lv.10使用時は50万発)   | 脱毛～レベル1：10.5万回 / レベル7：5000回<br>美顔～レベル1：10.5万回 / レベル7：6000回                          |
| 自動肌色調整       | ○   | ×   | ×   | ×   | ○   | ○   | ○   | ○   | ×   | ×   |
| フィルター交換式     | ○   | ×   | ×   | ×   | ×   | ×   | ×   | ×   | ×   | ×   |
| モード          | 3モード  | 3モード  | 4モード  | 2モード  | 不明  | 3モード (パワー、ジェントル、スピード)   | 不明  | 不明  | 不明  | 不明  |
| 照射口のサイズ      | 30×10mm   | 不明  | 不明  | 面積9.24cm <sup>2</sup>   | 面積8.3cm <sup>2</sup>  | 30×10mm   | 30×10mm   | 面積4.1cm <sup>2</sup>  | 35×25mm   | 面積7.4cm <sup>2</sup><br>30×20mm   |
| J数           | 18.5J   | 6J  | 記載なし  | 記載なし  | 記載なし  | 6J  | 6J  | 記載なし  | 記載なし  | 6.7J  |
| 採用波長         | E-Face：510-1200nm<br>E-Body：630-1200nm<br>E-Pro:690～1200nm                        | 記載なし  | 記載なし  | 記載なし  | 記載なし  | 記載なし  | 500～1200nm  | 記載なし  | 記載なし  | 脱毛：520～1100nm<br>美顔：420～1100nm  |
| 価格(税込み)      |   | ¥33,000   | ¥99,000   | ¥71,500   | ¥72,120   | ¥46,200   | ¥82,280   | ¥69,850   | ¥69,800   | ¥49,800(基本セット)<br>¥53,800(美顔セット)  |

